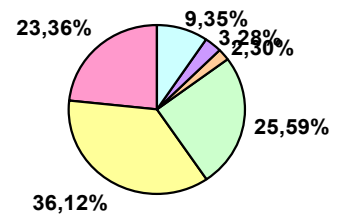


BUDGET PRIMITIF 2009

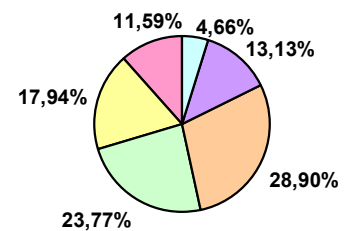
DEPENSES DE FONCTIONNEMENT

CHARGES DE FONCTIONNEMENT(eau, électricité, assurances...)	142 300
CHARGES DE PERSONNEL	220 000
AUTRES CHARGES DE GESTION COURANTE (indemnités, subventions ass...)	155 867
CHARGES FINANCIERES (Intérêts des emprunts)	14 000
DEPENSES IMPREVUES	20 000
VIREMENT A LA SECTON D'INVESTISSEMENT	56 939
	609 106



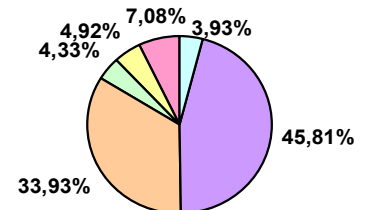
RECETTES DE FONCTIONNEMENT

TAXE D'HABITATION	70 620
TAXE FONCIERE	109 278
ATTRIBUTION DE COMPENSATION (ancienne taxe professionnelle)	144 772
DOTATIONS (etat) , PARTICIPATION et TAXES (energie hydraulique, mutations)	176 031
RESULTAT 2008 REPORTE	80 000
AUTS PRODUITS DE GESTION COURANTE (Locations immeubles,vente terrain)	28 405
	609 106



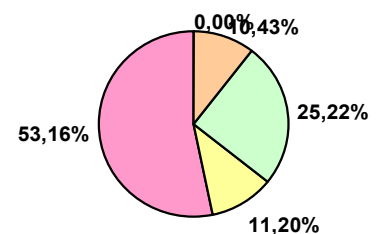
DEPENSES D'INVESTISSEMENT

REMBOURSEMENT D'EMPRUNTS	36 000
FRAIS REVISION DU PLU	25 000
INVESTISSEMENT MATERIELS ET ACQUISITIONS (mobilier scolaire, mobilier de voirie, matériels divers...)	22 000
INVESTISSEMENT BATIMENTS (menuiseries écoles, terrain multisports, amélioration place de la mairie, amélioration des bâtiments municipaux, réfection jeu de boules,...)	172 500
INVESTISSEMENT entretien voirie, réparation suite aux dégats d'orage 2008, éclairage public)	232 877
RESERVE POUR DEPENSE IMPREVUE	20 000
	508 377



RECETTES D'INVESTISSEMENT

AFFECTATION D'INVESTISSEMENT REPORTE (exercice 2008)	270 236
VIREMENT DE LA SECTON DE FONCTIONNEMENT	56 939
DOTATION (Fonds compensation TVA, taxe locale équipement)	128 202
SUBVENTIONS D'INVESTISSEMENT	53 000
EMPRUNT	0
	508 377



TAUX D'IMPOSITION DES 3 TAXES DIRECTES COMMUNALES (avec comparaison nationale et départementale)

	2007	2008	2009	moyenne nationale	moyenne département
TAXE D'HABITATION	7,95%	7,95%	7,95%	14,57%	11,40%
TAXE FONCIERE BATIE	8,97%	8,97%	8,97%	18,74%	17,37%
TAXE FONCIERE NON BATIE	40,51%	40,51%	40,51%	44,81%	52,30%